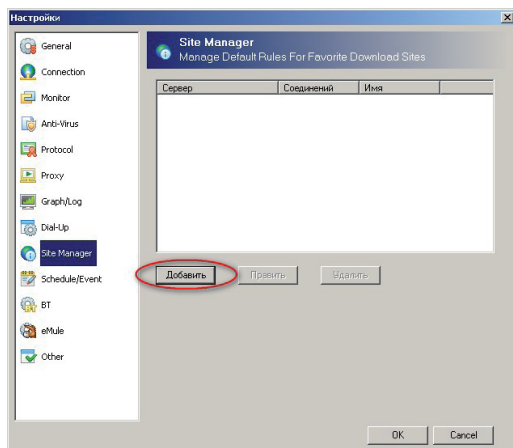
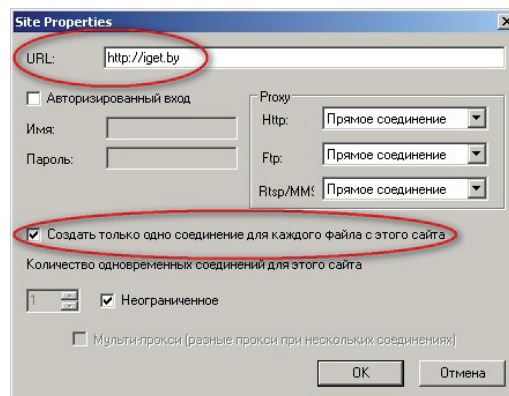


Это руководство поможет вам настроить программу Flashget 1.9.6 для работы с сервисом iGet.

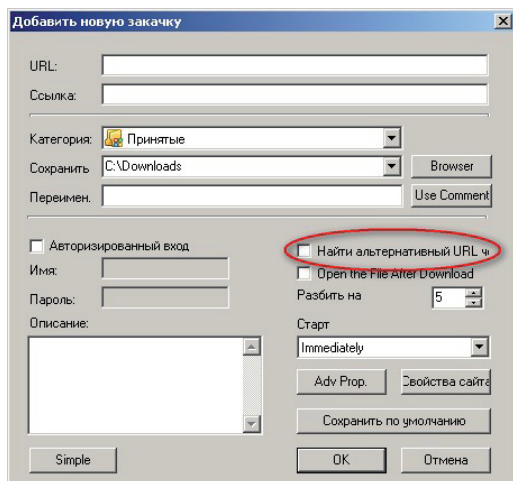
1. Запустите программу Flashget. Зайдите в меню **Сервис**, подменю **Настройки** (Alt+O). В открывшемся окне выберите вкладку **Site manager** и нажмите кнопку **Добавить**.



2. Заполните поля, как показано на иллюстрации и нажмите кнопку **OK**.



3. При добавлении нового задания необходимо снять флажок **Найти альтернативный URL**.



4. Для более стабильной работы рекомендуем ограничивать скорость загрузки, устанавливая ее примерно на 10% меньше от вашей средней скорости загрузки. Для этого выберите режим **Ручной** на панели иконок (сверху) и изменяйте скорость регулятором в строке состояния (снизу). Flashget настроен. Приятной работы!

